

# L'IDÉE

**Néocombine**  
RECYCLE LES COMBIS DEPUIS 2009

Fondé en 2009 à Guérande, Néocombine a été pionnière dans le recyclage des combinaisons de surf.

## Qui sommes nous ?

### Une entreprise indépendante

- Une équipe de surfeurs, designers et artisans basé à Bordeaux.
- Nous créons des accessoires (bracelets, porte-clefs, sécurité lunette) à partir du Néoprène des combinaisons.
- Avec créativité nous transformons le néoprène noir en objet coloré.
- Nous fusionnons l'écologie, la culture du surf et les besoins urbains dans une marque moderne et sportive.



Sandrine Muller  
fondatrice



Claire de Ladébat  
designer



Philippe Kozma  
sellier



Thérèse Meaille  
administratif

## Une production artisanale

### Un process économe en énergie, made in France

- La fabrication est effectuée majoritairement à la main.
- Le Néoprène n'est ni chauffé, ni broyé.
- L'origine des combinaisons est à moins de 100km de notre atelier.
- Le séchage du Néoprène et des impressions se fait au soleil.
- L'impression utilise des encres à l'eau sans solvants, non toxiques
- Nous ajoutons très peu de fil polyester pour la fermeture.



## Des partenaires fidèles

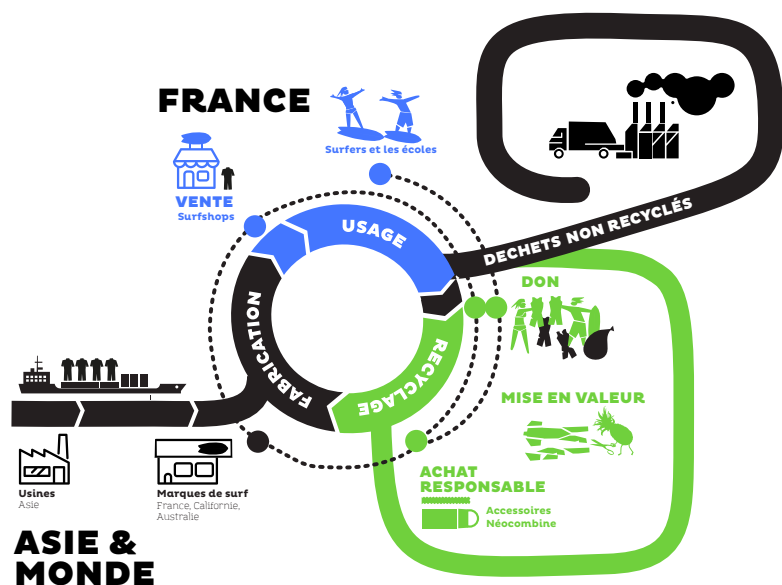
### L'économie circulaire en action

- Néocombine rassemble une communauté d'utilisateurs de combinaisons (écoles de surf et voile, parcs aquatiques, particuliers), concernés par le devenir de leur déchets.
- Nos clients sont des fondations, des ONG, des institutionnels, des offices de tourisme, l'industrie du surf, des écoles de surf et des surf shop,

## Le Néoprène

### Un matériau compliqué à recycler

- Une marque déposée par Dupont de Nemours dans les années 50.
- Un élastomère synthétique, fabriqué à partir du pétrole et de solvants.
- Contrairement aux plastiques, il ne possède pas de filiale de recyclage.
- Il est incinéré, en brûlant il émet des fumées très toxiques.
- Il est enfoui en décharge. Ayant une durée de vie de 150 ans il a un effet désastreux sur l'environnement.





# LA FAB

La fabrication des accessoires passe par de multiples étapes : mise en valeur du Néoprène, impression et enfin couture.



## La collecte

### Rencontrer les acteurs locaux

Faire la route vers la mer, vers les écoles de surf/voile, c'est créer un réseau de personnes impliquées dans le recyclage.



## L'upcycling

### Découper, trier

La mise en valeur de la matière brute est la partie la plus fastidieuse. Les combinaisons sont triées par taille, épaisseur et couleur, puis découpées à la main.



## La découpe

### Transformer & stocker

Ces morceaux de combinaisons brut sont ensuite découpés en pièces imprimables. Elles sont lavées avec un antibactérien biodégradable, puis séchées au soleil.



## La création

### Dessiner, imprimer le typon

La création sur ordinateur du typon est indispensable pour fabriquer l'écran qui servira de "pochoir" pour l'impression.



## L'écran

### Fabriquer l'écran

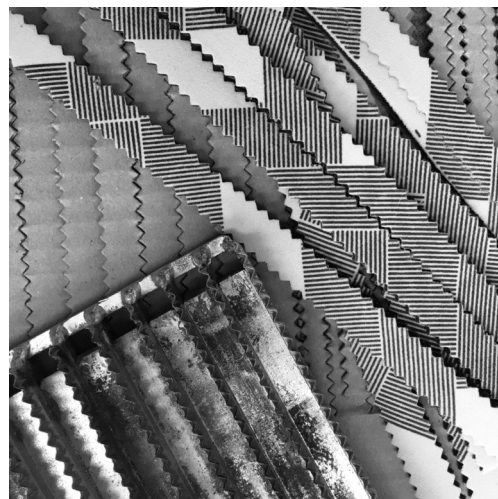
L'écran est d'abord enduit d'une matière photosensible (sensible à la lumière) puis exposé à une lampe avec le typon au-dessus. L'écran "cuit" et durcit à l'exception des parties protégées par le noir du typon qui partent au jet d'eau.



## L'impression

### Sérigraphier

Chaque accessoire est imprimé artisanalement. La sérigraphie offre un choix infini de couleurs et permet de faire de beaux dégradés. Nos encres sont à base d'eau d'une qualité exceptionnelle. Elles ont une grande élasticité et sont douces au toucher.



## La 2<sup>e</sup> coupe

### Séparer les bracelets

Après impression, les plaques sont recoupées en bracelets individuels prêts à être cousus.



## La couture

### Fermer le bracelet

Néocombine a développé une fermeture à coudre à la main pour ses bracelets. Les porte-clés eux sont cousus à la machine à coudre professionnelle dans son atelier.

